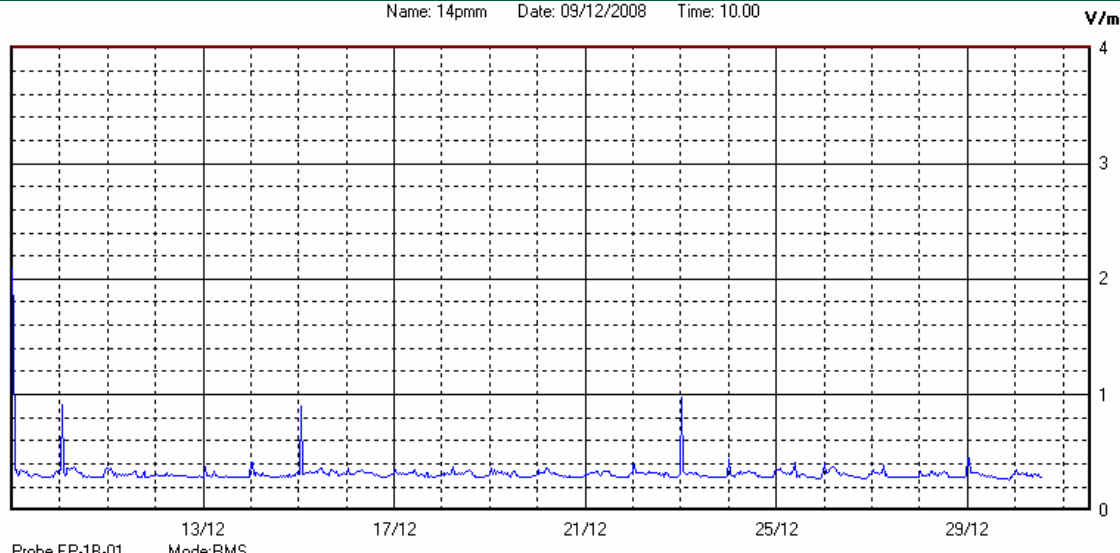


**Dicembre 2008 dal 09/12 al 31/12**

Nome Punto	<b>P001</b>
Comune	<b>Tezze sul Brenta</b>
Indirizzo	<b>Piazza della Vittoria, n°7</b>
Descrizione	<b>Scuola Materna "Albertoni"</b>
Inizio misura	<b>09/12/2008</b>
Fine misura	<b>31/12/2008</b>


**RISULTATO MISURAZIONE**

Name: 14pmm Date: 09/12/2008 Time: 10.00



Il parametro misurato è il campo elettrico (E) e la sua unità di misura è il Volt/metro (V/m). In tabella si riporta il valore medio massimo (Emax) riferito a un intervallo di tempo di 6 minuti; l'andamento della linea blu descrive l'evoluzione del campo elettromagnetico nell'arco dell'intera settimana. Nell'asse delle ascisse sono riportati i giorni, nelle ordinate il valore di campo elettromagnetico misurato in V/m.

Il valore limite di attenzione è fissato per legge (D.P.C.M. 08 luglio 2003) a 6,00 V/m.

I valori di picco corrispondono al momento in cui sono stati scaricati i dati dalla centralina.

**VALORE MEDIO = 0.35 V/m**
**VALORE MASSIMO = 1.00 V/m**